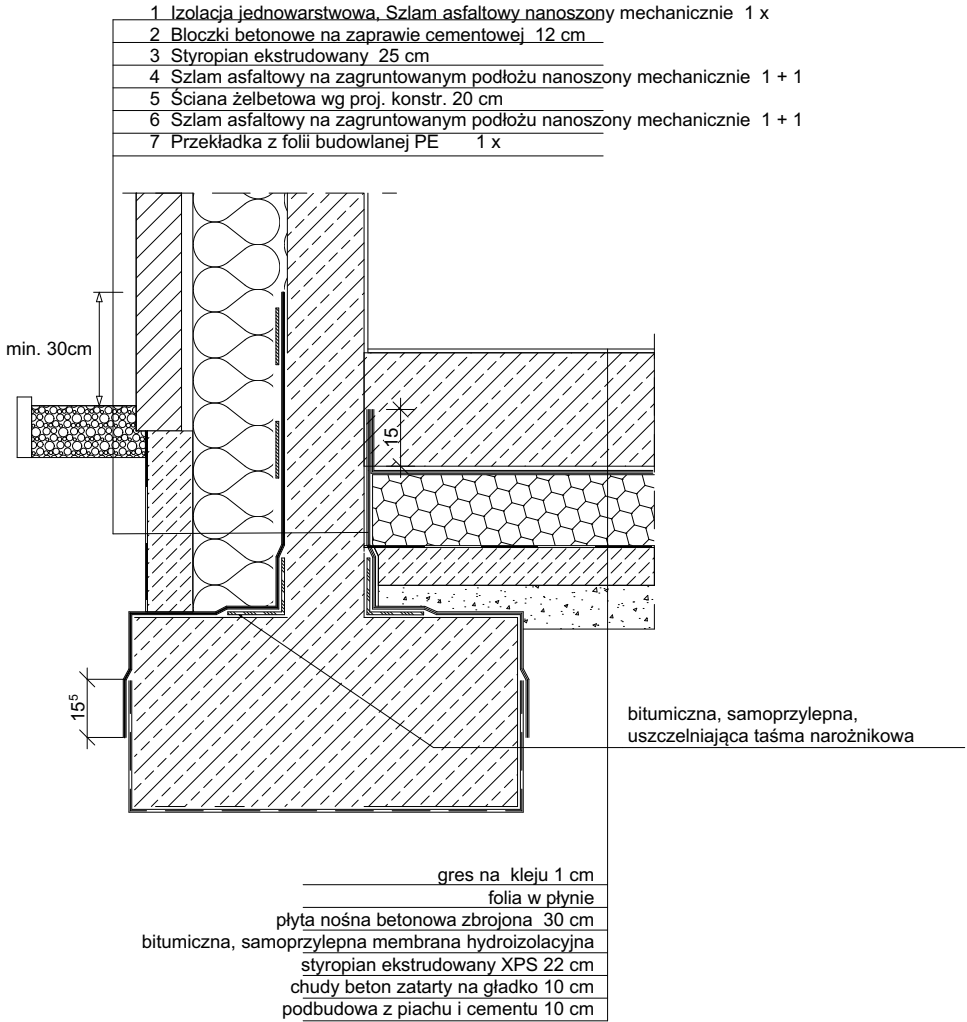
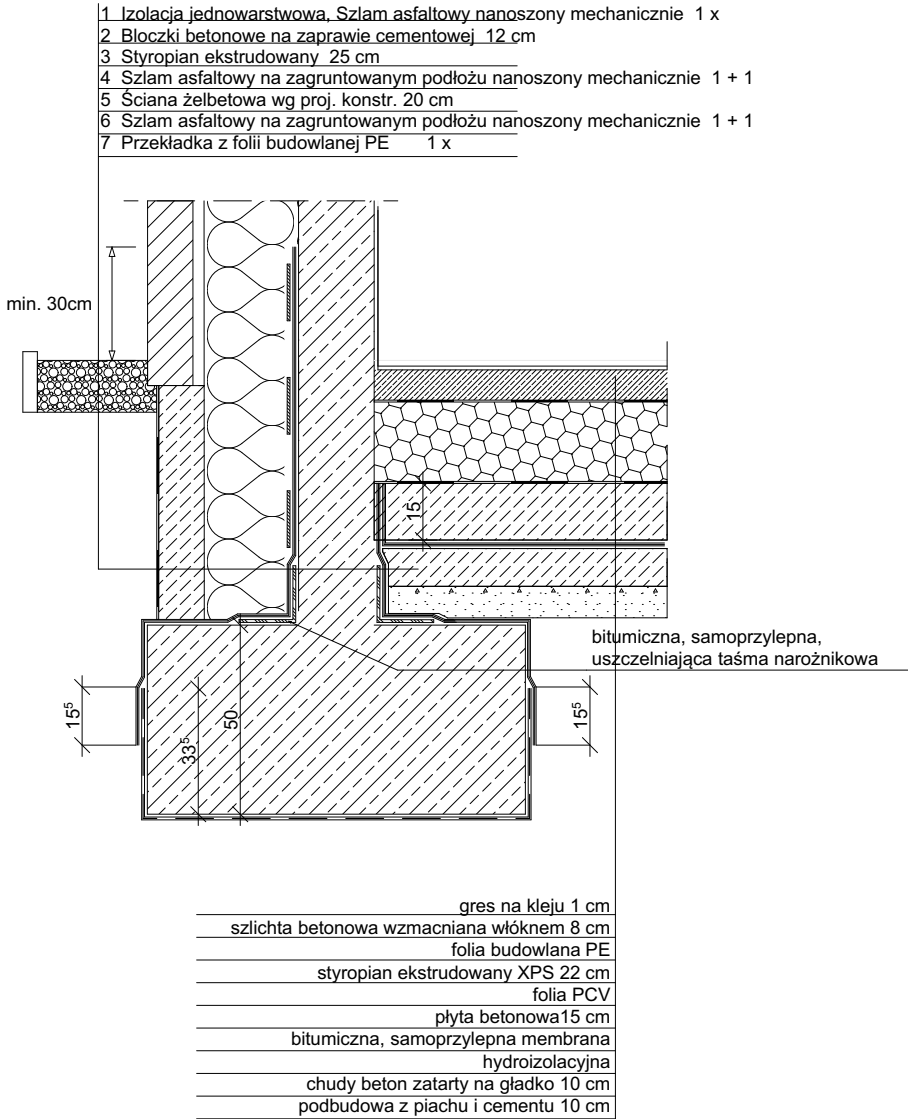


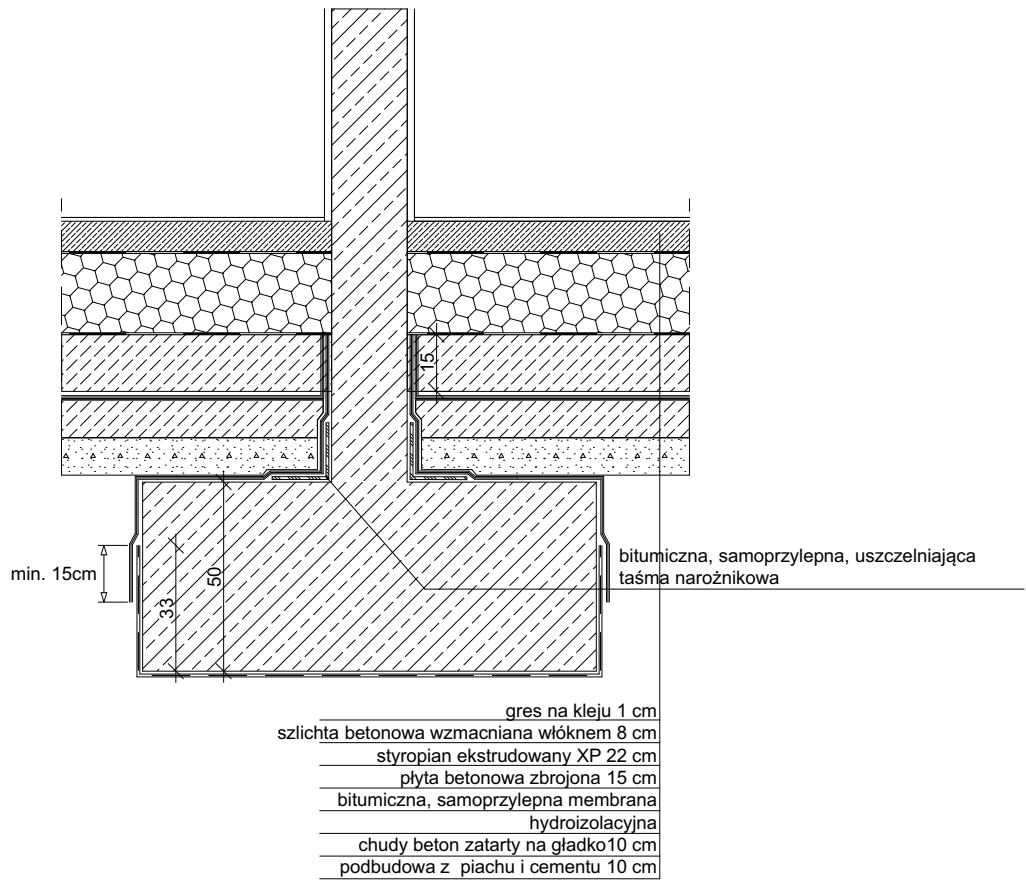
DETAL - 02



DETAL - 03



DETAL 04



UWAGI :  
WSZYSTKIE NAZWY UŻYTE W PROJEKCIE STANOWIĄ INFORMACJĘ O PARAMETRACH URZĄDZEŃ I MATERIAŁÓW. WYKONAWCA PRZED WBUDOWANIEM PRZEDSTAWI KARTY MATERIAŁOWE Z ZAŁĄCZENIEM WSZELKICH DOKUMENTÓW POTWIERDZAJĄCYCH ICH PARAMETRY TECHNICZNE I HIGIENICZNE. MATERIAŁY I URZĄDZENIA INNE NIŻ UŻYTE W PROJEKCIE PODLEGAJĄ AKCEPTACJI GŁÓWNEGO PROJEKTANTA ORAZ WYMAGAJĄ SPORZĄDZENIA DOKUMENTACJI ZAMIENNEJ KTÓRA PODLEGA UZGODNIENIU Z GŁÓWNYM PROJEKTANTEM

INWESTYCJA:	NR PROJEKTU:
<b>BUDOWA BUDYNKU LABORATORYJNO - BIUROWO - WARSZTATOWEGO I OBIEKTÓW TOWARZYSZĄCYCH</b>	<b>116</b>

ADRES INWEST.:  
ul. Roberta de Plelo, działka nr ew. 41 ob. 073,  
jednostka ewidencyjna Gdańsk

INWESTOR:  
**Instytut Morski**  
ul. Długi Targ 41/42, Gdańsk 80-830

BRANZA: ARCHITEKTURA

FAZA: PROJEKT WYKONAWCZY

DATA: 01 - 2020 r.



**PAS PROJEKT**  
PAS PROJEKT ARCHI STUDIO  
ul. Plantowa 5;  
05-830 Nadarzyn  
TEL. (022) 739-90-25, FAX (022) 739-79-06  
www.pasprojekt.com

ZESPÓŁ AUTORSKI:	IMIĘ I NAZWISKO	NR UPR.:	PODPIS:
PROJEKTOWAŁ:	mgr inż. arch. Małgorzata Golenko	MA/065/09 <small>upr. bud. w specjalności arch. do projektowania bez ograniczeń</small>	
OPRACOWANIE:	mgr inż. arch. Sławomir Golenko mgr inż. arch. Łukasz Magdziarz		
SPRAWDZIŁ:	mgr inż. arch. Katarzyna Langhans	MA/016/12 <small>upr. bud. w specjalności arch. do projektowania bez ograniczeń</small>	

UWAGA: PROJEKT CHRONIONY PRAWEM AUTORSKIM. PROJEKT ARCHITEKTONICZNY JEST PROJEKTEM NADRZEDNYMI WSZYSTKIE ROZBIEŻNOŚCI Z PROJEKTAMI BRANŻOWYMI SKONSULTOWAĆ Z PROJEKTANTEM GENERALNYM PRZED WYBUDOWANIEM !

RODZAJ RYSUNKU:  
**DETALE**

TREŚĆ RYSUNKU:  
Detal, Detal izolacji fundamentów

SKALA:  
1:20

NR.RYSUNKU:	REWIZJA:
<b>PAS - 116 - PW - A - D - 02</b>	<b>B</b>